

iPad(タブレット)でご参加の方のみご注意

STEP 1

どうぞよろしくお願いいたします。

■オンライン勉強会のZoom参加URL：
<https://us02web.zoom.us/j/88424820821>

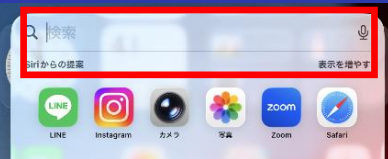
- ウェビナー参加URLクリック

STEP 2

Chrome, Firefox, Edge
38... Copy Link

- 待機画面内のCopyLink(青文字)をクリック

STEP 3



どうぞよろしくお願いいたします。

■オンライン勉強会のZoom参加URL：
<https://us02web.zoom.us/j/88424820821>

- ウェビナー参加URLを貼付

STEP 4

× 名前とメールアドレスを入力

営業サポート

メールアドレス

続行

- 名前とメアドを入力して続行をクリックすると開始されます

外反母趾の方の靴相談・選定 ～相談時のポイント・コツ～



2026年4月8日-9日
徳武産業(株) 事業推進本部

あゆみ

～外反母趾のお客様のご相談～ こんなお悩みございませんか？

課題
01

足を計測した！
足囲/幅どっち？

どっちの値でサイズ
決める？

課題
02

【流行り】
ハンスフリー型ス
リップオン

ススメて良い？

課題
03

どれを選べばよい？

おススメの靴は？

本日はそんなお悩みを解決します！

本日の着地・ゴール

ベターな商品・対応を理解

「むくみ・はれ」「装具」と同じくらい難易度が高いのが外反母趾です。お客様個々人で症状が違ふ、そして突然皆様に相談が不特定多数の方から依頼があると存じます。

**実際にベスト！という外反母趾用の靴が存在しないのが現状です。
ベストな商品 < ベターな商品と対応が求められます。**

外反母趾に伴う足のトラブルは、現時点の福祉用具のカタログに掲載されている弊社含めて各社の靴のラインナップでも解決できていない部分が多いのが現状です。

「できること」、「できないこと」を知って、お客様に情報提供・相談・解決を目指しましょう。

本日の構成

疑問・不明点

①外反母趾の方って何を気を付けてあげたらよい？

お客様が歩く場合は“履いて歩いてもらって評価！”
それでも“痛い場合は”治療後の選定をおススメ

選定時気を付けた
方が良いことである？

- ①足の裏にタコは無い？
- ②“踏み返し”がお客様が一番痛い

- ①中敷きが柔らかい靴を知っておく
- ②(知識として)ローリングソール

商品の候補

利用頻度が高い商品はズバリ2点
ダブルマジックⅢストレッチ
ライフステップ

ルームシューズの選択肢

「ワイドベルトふわり」
「スリットベルト」

サンプルを試したい

オンライン勉強会限定企画：
サンプルプレゼント(モニタリングとフィードバック)

外反母趾について
~知っておいてほしいコト~

外反母趾になる主な原因

1. 外的要因

① 先が細い靴



② かかとが高い靴



③ 大きい靴のサイズを選ぶ



エジプト型

親指が一番長く、小指までだんだんと短くなる足。先が細い靴を履いていると外反母趾になりやすいタイプです。

特に日本人はなりやすい“足の形”

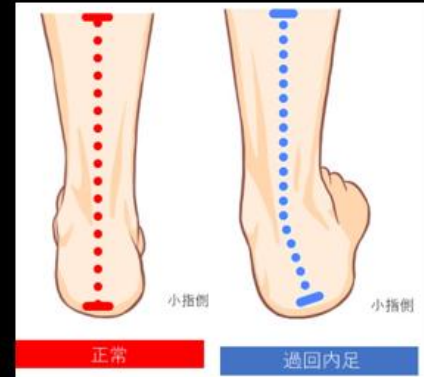
2. 身体的要因

④ アーチの崩れ(横アーチ)



画像参照：日本整形外科学会より

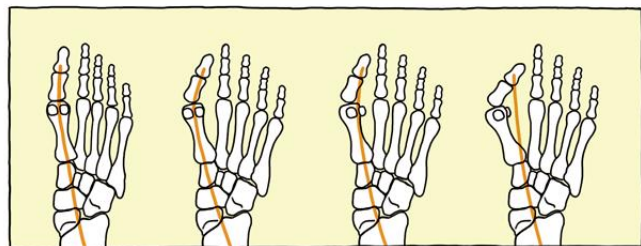
⑤ かかとの内倒れ



画像参照：ときわ台ときわ通クリニックより

外反母趾に関する主なトラブルについて

①変形(足の角度)トラブル



正常 軽度 中等度 重度

	外反母趾角 (HVA)	第一趾側角度
正常	0~15度	-13~6度未満
軽度	15~20度	6~12度未満
中等度	20~40度	12~38度未満
重度	40度以上	38度以上

画像引用：足の悩み.comより抜粋

②足底(足の裏)トラブル ※横アーチ低下:開帳足



画像引用：足の専門院・外反母趾研究所HPより

③変形(足指の重なり)トラブル



画像引用：吉野整形外科HPより

画像引用：聖マリアンナ医科大学HPより

④足趾(皮膚)トラブル



画像引用：同友会グループHPより

疑問・不明点

①外反母趾の方って何を気を付けてあげたらよい？

お客様が歩く場合は“履いて歩いてもらって評価！”
それでも“痛い場合は”治療後の選定をおススメ

選定時気を付けた
方が良くってある？

- ①足の裏にタコは無い？
- ②“踏み返し”がお客様が一番痛い

- ①中敷きが柔らかい靴を知っておく
- ②(知識として)ローリングソール

商品の候補

利用頻度が高い商品はズバリ2点
ダブルマジックⅢストレッチ
ライフステップ

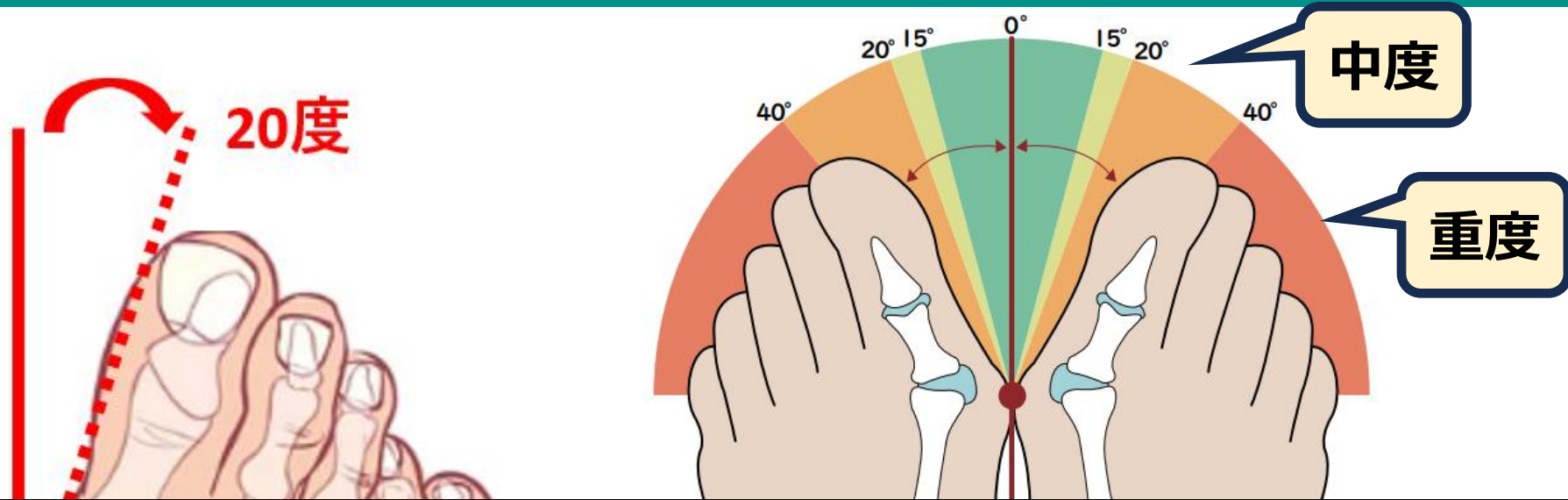
ルームシューズの選択肢

「ワイドベルトふわり」
「スリットベルト」

サンプルを試したい

オンライン勉強会限定企画：
サンプルプレゼント(モニタリングとフィードバック)

電話で「角度」のことは伝えられる？



消費者様は「外反母趾用の靴は？」しか言ってこない

外反母趾 セルフチェック

- ① — 線の上に足の内側がくるように合わせます
- ② 親指の付け根を ● に合わせます
- ③ 指先の位置で角度を測ります

あゆみ

①(依頼・相談があった時)事前情報がポイント

■足の症状、角度の情報以外に

- ①どこで使う？外出？施設？
- ②本人は靴を自分で履ける？
- ③外反母趾以外に足の特徴は？

例：A)足の腫れ・・・ワイズの選択肢

B)指の拘縮・・・つま先が高い靴

C)爪が肥厚・・・つま先が高い靴

+a:下記詳細まで聞けたらBest！



内容		対処
足について	①足の角度（電話では伝えられない）	靴の選択肢
	②足指が重なっているか	靴の選択肢
	③皮膚トラブルがありそうか	有の場合、靴選定よりも病院へ
	④足裏のタコがあるか（痛みがあるか）	有の場合、靴選定よりも病院へ
身体について	①ご自身で靴を履けるか	

皆様から良く頂くご質問



■ お客様の足を型取りさせてもらい実験



～どっちでサイズを選ぶ？～

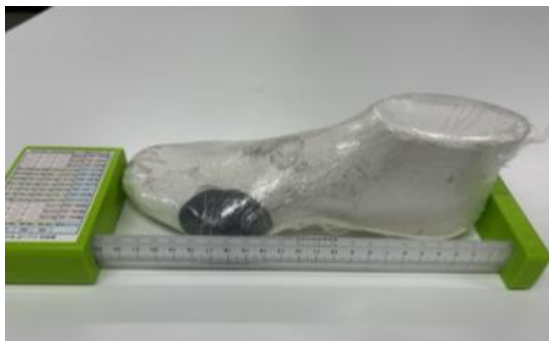
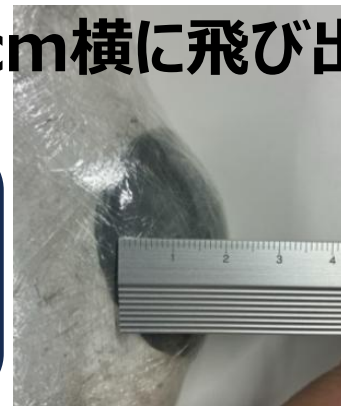
足を計測：①足幅は11E!? ②足囲は6E未満

“腫れてもなくて甲が低く外反母趾が強い”人の特徴

①足長:23.5cm(靴下履いたら24センチ)

※約2cm横に飛び出していた

足囲が優先される場合が多い



②足幅:10.7cm(11E相当)



②足囲:25.5cm(6E相当)



①LL(24.0-24.5cm):3Eではキツイ

②LL(24.0-24.5cm):5E(十分)入る

③LL(24.0-24.5cm):7Eでゆったり

疑問・不明点

①外反母趾の方って何を気を付けてあげたらよい？

お客様が歩く場合は“履いて歩いてもらって評価！”
それでも“痛い場合は”治療後の選定をおススメ

選定時気を付けた方が良くってある？

- ①足の裏にタコは無い？
- ②“踏み返し”がお客様が一番痛い

- ①中敷きが柔らかい靴を知っておく
- ②(知識として)ローリングソール

商品の候補

利用頻度が高い商品はズバリ2点
ダブルマジックⅢストレッチ
ライフステップ

ルームシューズの選択肢

「ワイドベルトふわり」
「スリットベルト」

サンプルを試したい

オンライン勉強会限定企画：
サンプルプレゼント(モニタリングとフィードバック)

商品選定時のポイント：理想は靴ひも

商品選定時にベターな部分



(特にシニア)この部分の生地が柔らかい靴

④靴ひも(ベルト)が固定力がある

靴の中で足を動かないようにする (トラブル悪化)
※せんだん力が働きにくいのはどっちのタイプ？

④'ベルト・マジックを締めて試し履きをする

靴ひも・横ベルト

縦マジックテープ・ファスナー

足はやせ型・計測すると22センチの方：左右ともに同じ5E 23センチを履いてみる



屈めない方は「ベルトの無いスリッポン」しか選択肢がない
→このようなお客様は「ライフステップ」がおすすめ

(参考比較) かかとが“しっかりしている”



やわらかい

しっかり



うゆみ

外反母趾の方で歩いたら“タコ”が痛い



あゆみ
総合カタログ
vol. 53
11 頁掲載

標準幅
品番 1606 両足 6,490円 (税抜5,900円)
足囲 3E 片方のみ 3,245円 (税抜2,950円)

NEW
品番 7070 両足 8,250円 (税抜7,500円)
足囲 5E 片方のみ 4,125円 (税抜3,750円)



施設用 外出用 **ライフステップ**



あゆみのラインナップで **中敷きももっとも柔らかい**
3E + 5Eもあるから安心!

あゆみ

【弊社ショップ紹介】ローリングソールの知識

ソール固さ
【柔らかめ】

ダブルマジックⅢ



ソール固さ
【普通】

ライフステップ



ソール固さ
【固い/ローリング】

コンフォートシューズ



ソールが屈曲しにくく(圧迫をし過ぎず)前に足が出るようなソール

疑問・不明点

①外反母趾の方って何を気を付けてあげたらよい？

お客様が歩く場合は“履いて歩いてもらって評価！”
それでも“痛い場合は”治療後の選定をおススメ

選定時気を付けた
方が良くってある？

- ①足の裏にタコは無い？
- ②“踏み返し”がお客様が一番痛い

- ①中敷きが柔らかい靴を知っておく
- ②(知識として)ローリングソール

商品の候補

利用頻度が高い商品はズバリ2点
ダブルマジックⅢストレッチ
ライフステップ

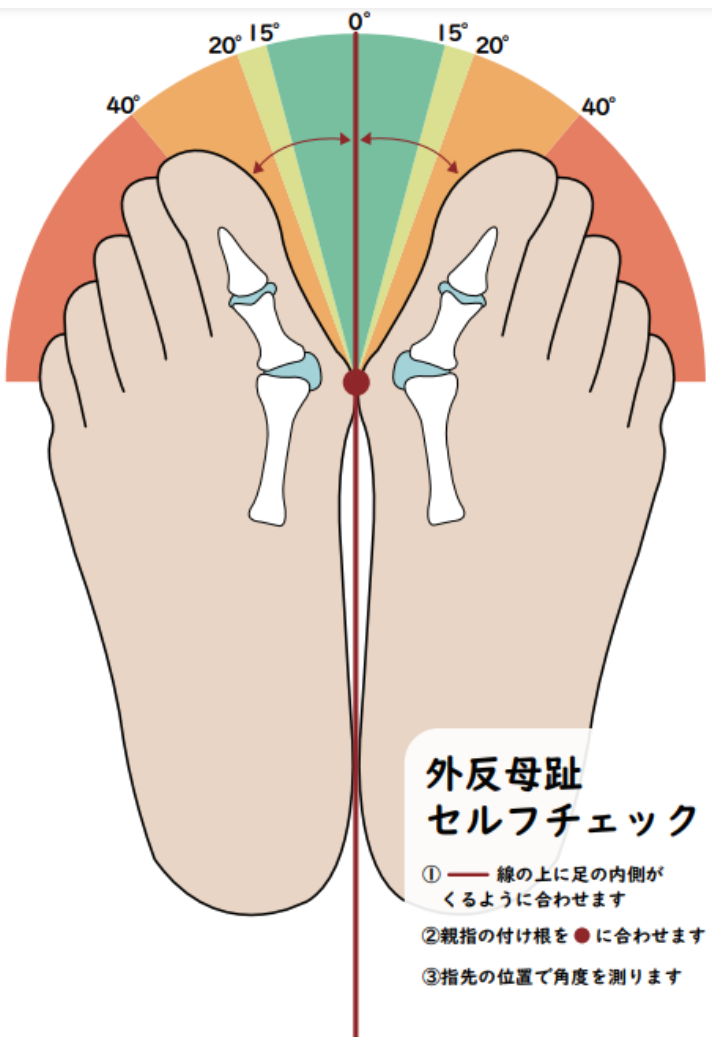
ルームシューズの選択肢

「ワイドベルトふわり」
「スリットベルト」

サンプルを試したい

オンライン勉強会限定企画：
サンプルプレゼント(モニタリングとフィードバック)

特にこのような症状の方におススメ



あゆみシリーズ

ダブルマジックⅢ ストレッチ

アイボリー

25年秋発売

ライフステップ

ライフステップから
ワイドタイプの5Eが新登場!!

25年秋発売

ダブルマジックⅢ 凍3E/5E/7E

内容		対処
足について	① 足の角度（電話では伝えられない）	靴の選択肢
	② 足指が重なっているか	靴の選択肢
	③ 皮膚トラブルがありそうか	有の場合、靴選定よりも病院へ
	④ 足裏のタコがあるか（痛みがあるか）	有の場合、靴選定よりも病院へ
身体について	① ご自身で靴を履けるか	

あゆみシューズで“つま先の生地が柔らかい靴”はコレ！

おススメは2点！

ダブルマジックIIIストレッチ



活動量が少ない方に
特におススメ

ライフステップ



活動量が多い方に
特におススメ (自立・要支援)

ポイント:ダブルⅡより“やわらかく”、“優しく”使って頂きやすいように

① **105%**ストレッチ性向上
※弊社調査比

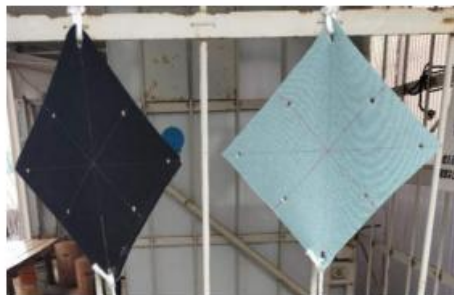
② **先が柔らかい**

③ **マジックが毛羽立ちにくい**



前足部は程良い
ストレッチ素材

ストレッチ比較試験



ストレッチ

ダブルⅡ



先芯

前足部はストレッチ素材



柔らか過ぎると地面についてしまう

マジックの擦れに対して
毛羽立ちにくい生地を
採用

商品概要

施設用
外出用

ダブルマジックⅢ ストレッチ

足囲 3E

品番 1137

両足 7,590円 (税抜6,900円)

片方のみ 3,795円 (税抜3,450円)

足囲 5E

品番 7063

両足 9,350円 (税抜8,500円)

片方のみ 4,675円 (税抜4,250円)

足囲 7E

品番 7064

両足 9,570円 (税抜8,700円)

片方のみ 4,785円 (税抜4,350円)



ダークグレー

ブラウン

アイボリー

S・M・L・LL・3L・4L・5L

S・M・L・LL・3L

縁なしベルトで、見た目もスマート。

動きやすさと上品な見た目を両立した新定番。



縁取りのない、
なめらかな
ベルトライン

ライフステップ ～5Eが出たから、外反母趾の方にもおススメ～



スタイリッシュなデザインと
こだわりの飾り紐。

いかにも「ケアシューズ」ではなく
「普通」に見えることを心掛けました。



あゆみ
総合カタログ

vol.
53

11 頁 掲載



特にこのようなお客様におすすめ

足首が硬くてペロを巻き込む



かかと踏み潰しやすい



膝にサポーター
(変形性膝関節症の治療等で)



外反母趾に悩んでいる
(しかも結構歩きたい!!)



足元から人生を幸せに

TOKUTAKE

Tokutake industry. All rights reserved. 無断複製・使用を禁じます。

あゆみ

商品概要

施設用
外出用

ライフステップ

標準幅

品番 1606

足囲 3E

両足 6,490円 (税抜5,900円)

片方のみ 3,245円 (税抜2,950円)

NEW 2025年10月発売予定

幅広タイプ

品番 7070

足囲 5E

両足 8,250円 (税抜7,500円)

片方のみ 4,125円 (税抜3,750円)



グレー ブラック

M・L・LL・3L・4L・5L

あゆみ

補足：足指重なりの方はつま先の空間が広い・高い靴が必要



画像引用：聖マリアンナ医科大学HPより抜粋



足の指がハンマーのような形に曲がったままになります。

画像引用：中外製薬「おしえてリウマチ」より抜粋

②つま先が高く・広い靴<+ワイズ展開>

つま先ひろびろサポート	オープンマジックⅢ	ケアフルⅢ
 品番 1138 足跡 3E 品番 7057 足跡 5E 品番 7058 足跡 7E	 品番 1035 足跡 3E 品番 7031 足跡 5E 品番 7032 足跡 7E 品番 7033 足跡 9E	 品番 1304 足跡 3E 品番 7042 足跡 5E 品番 7030 足跡 7E 品番 7043 足跡 9E

ダブルマジックⅢよりも
6ミリ高いトゥボックス

トゥボックスの高さ 約1.4cm

トゥボックスの高さ 約2cm

ダブルマジックⅢ

つま先ひろびろサポート

疑問・不明点

①外反母趾の方って何を気を付けてあげたらよい？

お客様が歩く場合は“履いて歩いてもらって評価！”
それでも“痛い場合は”治療後の選定をおススメ

選定時気を付けた方が良くってある？

- ①足の裏にタコは無い？
- ②“踏み返し”がお客様が一番痛い

- ①中敷きが柔らかい靴を知っておく
- ②(知識として)ローリングソール

商品の候補

利用頻度が高い商品はズバリ2点
ダブルマジックⅢストレッチ
ライフステップ

ルームシューズの選択肢

「ワイドベルトふわり」
「スリットベルト」

サンプルを試したい

オンライン勉強会限定企画：
サンプルプレゼント(モニタリングとフィードバック)

おススメは2点！

スリットベルト

スリットベルト
3E~7E相当



タコが足裏にあったり
外反母趾の角度が気になる方

ワイドベルトふわり



皮膚が薄い(傷つきやすい)方
デリケートな方

特におススメ:①ワイドじゃない方が既成化! ②脱ぎ履きしやすい

履きやすさと安全にこだわった
安心の機能がたくさん!

point

1

2タイプの
ワイズが選べる!

左右違うワイズ(足囲)で購入が可能。足の腫れやむくみが気になる方、装具が必要な方、左右で足のサイズが違う方におすすめ!

ハネステッチ



CHECK

point

2

大きく開いて
足が入れやすい!



大きく開くことができ、ベルトが戻ってこないので、スムーズに足が入られてストレスフリー!

point

3

2ヶ所のループで
脱ぎ履きしやすい!



ベルトループ

握力が弱い方も持ちやすい。



かかとループ

指をひっかけやすく、力を入れずに引き上げられます。

商品概要

自宅用

ワイドベルトふわり

むくみや装具による
左右ワイズ(足囲)違いが可能に
左右別ワイズに対応し、
足にあわせて左右それぞれに微調整可能。

品番 2250

足囲 3~5E相当

両足 4,180円 (税抜3,800円)

片方のみ 2,090円 (税抜1,900円)

品番 2750

足囲 7~9E相当

両足 4,400円 (税抜4,000円)

片方のみ 2,200円 (税抜2,000円)

あゆみ
総合カタログ

vol. 53

24頁掲載



ネイビー



ピンク

S・M・L・LL



ネイビー

S・M・L・LL・3L



グレー



車いすのフットレストからの落ちにくい強めのすべり止め！



すべり止めつきで
安心な靴底

あゆみ

足元から人生を幸せに

TOKUTAKE

Tokutake industry. All rights reserved.無断複製・使用を禁じます。

疑問・不明点

①外反母趾の方って何を気を付けてあげたらよい？

お客様が歩く場合は“履いて歩いてもらって評価！”
それでも“痛い場合は”治療後の選定をおススメ

選定時気を付けた
方が良いことってある？

- ①足の裏にタコは無い？
- ②“踏み返し”がお客様が一番痛い

- ①中敷きが柔らかい靴を知っておく
- ②(知識として)ローリングソール

商品の候補

利用頻度が高い商品はズバリ2点
ダブルマジックⅢストレッチ
ライフステップ

ルームシューズの選択肢

「ワイドベルトふわり」
「スリットベルト」

サンプルを試したい

オンライン勉強会限定企画：
サンプルプレゼント(モニタリングとフィードバック)

ダブルマジックⅢストレッチ

3E M~LL 両足3足 7E M~LL 両足3足 合計6足

1



ライフステップ

3E M~LL 両足3足 5E M~LL 両足3足 合計6足

2



ご応募お待ちしております！

当選者はプレゼンターより後日
(4月中)にご連絡させていただきます

※当選後、効果などもお聞きしたいです！



あゆみ

(今春)新商品：瞬感スポツと冷感

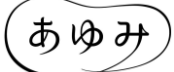
接触冷感タイプ！

夏場の足入れしたときの
「蒸れた感じ」や「靴のもわつと感・・・」
から **解放！**



「ブルー」「グレー」の2色展開
「3E」「5E」の2ワイズ展開
(S~5Lまで展開)

26年5-6月頃発売



足元から人生を幸せに

TOKUTAKE

Tokutake industry. All rights reserved. 無断複製・使用を禁じます。

今後の予定(公式LINEから随時発信)

【全職種共通】 足のむくみ・腫れにお悩みの方への靴の相談	2/5
【全職種共通】 装具用靴の選定におけるポイントとコツ	3/5
【全職種共通】 外反母趾(足趾の変形)にお悩みの方への靴の相談	4/8・4/9
【全職種共通】 歩行訓練・リハビリ(デイ)するならどのような靴が良い?	4/30・5/1
【若手様・新人様】 足の計測方法・靴の選定ポイント(24年実施済)	6/3・6/4
【営業ネタ】 地域包括様・居宅様から足や靴の勉強会の要望が来た！ OJT風に勉強会を体験！	7/8・7/9

【あゆみ公式LINEご登録】



【悩んだらぜひ】
公式LINEに
足の画像を
送って下さい

アーカイブ動画



激アツすぎる！？情熱をもって
みなさんにお伝えします！！
【パッション細川】と呼んでください！

プレゼンター

細川 順平

徳武産業株式会社
事業推進本部
プロジェクトリーダー



あるくたのしみ

あゆみ

入社10年目、他業種からの転職です。
靴や介護のことが分からない分野から
来たからこそ、分かりやすく、面白い研修を
心がけています。

＼より多くの方に参加してほしいから／
1日4回実施します！

- ① 8:30～9:00
- ② 9:30～10:00
- ③ 16:30～17:00
- ④ 17:30～18:00

お申込はコチラ



ただいまより質疑応答のお時間とさせていただきます。

【①ご質問は挙手ボタンをクリック下さい】



【②詳細の中のQ&A欄でもご質問記入できます】



ご清聴ありがとうございました

徳武産業株式会社 事業推進本部
細川 順平

〒761-0901
香川県さぬき市大川町富田西3007
TEL : 0879-43-2167
FAX : 0879-43-5618
携帯 : 090-9770-2192

4月度：アンケート



<https://forms.office.com/r/br35TMncPu>