



足へのフィット感が嬉しい…そんな笑顔になる一足をご提案します。

にしおまさのぶ

2015年8月1日に社長に就任しました西尾政展です。 皆さまへの感謝の気持ちを大切に、日々精進してまいります。

それぞれのニーズに寄り添いお客様に
笑顔を届ける「ものづくり」企業に!

代表取締役社長 西尾政展

“お年寄りが転ばないような安全な靴を”との声に応え、誕生した「あゆみシューズ」は発売から900万足を超えるたくさんのお客様にご愛用いただいております。今ではケアシューズ業界のトップシェアを担うようになりましたが、その陰には“困っている人のお役に立ちたい”という前社長 十河孝男の強い使命感がありました。その情熱をしっかりと受け継ぎ、より“お客様に喜んでいただけるものづくり”を引き継いでいくことが私の使命だと感じております。

日本は現在、超高齢社会へと突入しています。足と靴、歩くことについての悩みは一人ひとり異なります。これからはさらに細分化するニーズを踏まえた細やかな対応が求められることでしょう。そのためにもお客様に寄り添い、声を聴き、これまで対応できなかった悩みにも応えられるような新商品の開発にも積極的に取り組んでまいります。

また、“もっと早く「あゆみ」を知りたかった”そんな声も耳にします。「あゆみシューズ」を必要としている方へ商品情報はもちろん、介護情報などもお届けできるよう体制を整えたいと考えております。

「困ったときのあゆみ」そう呼ばれるよう、これからも関係するすべての人々に対して感謝の気持ちを持ち、一足一足にまごころを込めてものづくりに励んでまいります。

介護に関わるすべての人たちの笑顔のために、私どもの「あゆみシューズ」はお客様と一緒に歩み続けます。

西尾社長ってどんな人??

- 1970年 徳島県にて誕生 現在45歳
- 1989年 徳島県池田高校卒業
- 1993年 大阪学院大学 経済学部卒業
- 2000年 徳武産業株式会社 入社

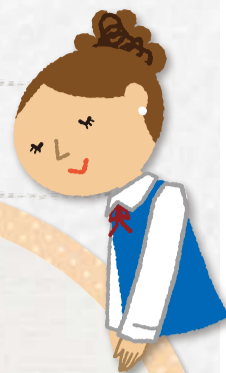
野球少年だった西尾はやまびこ打線で有名な池田高校へ進学。高校野球史上に残る名監督 蔦監督のもとで、甲子園にも出場。181cmの長身を活かし、1番バッターでセンターを守る。持ち前のガッツが今日の原動力となっている。

1998年に徳武産業の前社長 十河（現会長）の次女と結婚。2男4女の6人の元気な子供たちを持つパパでもある。子煩悩でやさしい一面もある。

謙虚にして驕らず。
思いやりと感謝の気持ちを忘れず行動する。



お客様と「あゆみシューズ」。
 “ありがとう”の笑顔の花がたくさん咲いています。
 これからもよろしくお願いたします。



【入社 23年】
 あゆみショップ(本社)
 石川 明美

“1歩ずつ楽に歩いてもらいたい”とあなたの笑顔を想像しつつ入社23年目の今日。そんなたくさんの笑顔に励まされ、今まで私も頑張れました。
 「あゆみシューズ」も20周年を迎えた今、お客様に感謝の心をお届けしたい。本当に、本当にありがとうございます。これからも「あゆみ」はあなたに寄り添いたいと思っています。



【入社 19年】
 総務・経理
 富家 恵子

節目の年を迎えて、自分の人生を振り返ってみました。時には迷い、つらくて逃げ出したいこともありましたが、不思議とだれかが手を差し伸べてくれました。お客様から届く“ありがとう”にも勇気づけられました。これからも感謝の気持ちを忘れず、前向きに生きていきます。



【入社 16年】
 生産課
 南部 勝則

私はパーツオーダーの生産に携わっています。その前は商品管理で検品をしていました。どの部署でもお客様に対する思いは同じです。良い商品を作り、良い商品をお客様の手元に届けたい!そしてお客様の笑顔とありがとうをもらいたい!そんな思いでこれからも良い商品をお届けしていきます。



【入社 10年】
 業務課
 田中 陽介

「あゆみシューズ」を海外の様々な工場で生産していると、色々な問題に直面します。この位は大丈夫かな?と心が揺らぐ時もありますが、“ありがとう”と言ってもらえるお客様の笑顔がふっと浮かぶと、自然と気持ちが引き締まります。より良い商品ができるよう頑張っています。



【入社 13年】
 東日本営業
 三橋 みどり

いつも「あゆみシューズ」をご愛用の皆さま、そしてこれから履いてくださる方、ありがとうございます。エリア(千葉・茨城)を担当し、13年になります。“これからもずっと皆さまの足に寄り添いたい”“あなたにぴったりの1足をお届けしたい”そんな思いで今日もエリアを走っています。



【入社 7年】
 西日本営業
 白土 明德

入社当初、「あゆみシューズ」を履いた瞬間のお客様の笑顔が何よりも嬉しくて、ここまで続けてこられました。8月より東京から本社勤務となり、新鮮な気持ちで営業をしております。これからも皆さまの笑顔のために頑張ります。



【入社 1年】
 商品管理課
 梅原 拓

会社の販売会に参加した際に、「あゆみシューズ」を何度も購入いただいているお客様より履きやすく、歩きやすいとお褒めの言葉をいただき、とても感動しました。普段はお客様と接する機会は少ないですが、より良い商品を届けることが今の私の仕事です。



【入社 2年】
 総務・経理
 川 絵里奈

私はまだ入社2年目ですが、足や靴について勉強していく中で、皆さまの足を優しく守る「あゆみシューズ」がとても好きになりました。皆さまのおかげで20歳を迎えることができた「あゆみシューズ」をこれからも守っていけるよう頑張ります。



【入社 4年】
 生産課
 高嶋 典弘

アンケートハガキで感謝のお言葉をいただくと、自分が作ったパーツオーダー商品がお客様の足元にお役立っていただいていることが嬉しく、仕事への励みはもちろん、幸せな気持ちになります。これからも今以上に満足していただける靴づくりに尽力していきたいです。

みなさまからの
絵手紙
 あなたの思いを
 絵手紙に込めて...



奈良県・吉桑様



茨城県・藤田様

絵手紙を書いてみませんか?
 ハガキにて住所・お名前・お電話をご記入のうえ、裏面に絵手紙を書いてお送りください。ご応募いただいた絵手紙は「あゆみかわら版」やホームページなどに掲載させていただきます。



商品企画・製造
徳武産業株式会社
 あゆみ事業部

本社 〒761-0901 香川県さぬき市大川町富田西3007
 東京営業所 〒111-0053 東京都台東区浅草橋1-1-8 FP浅草ビル5階
 TEL03-5835-5516 FAX03-5835-5517

お問い合わせは、お電話・FAX・ホームページよりどうぞ。

TEL : 0879-43-2167 9:00~17:00 (土・日・祝除く)
 FAX : 0879-43-5618 FAXは24時間受付

あゆみシューズ <http://www.tokutake.co.jp/>