



足へのフィット感が嬉しい…そんな笑顔になる一足をご提案します。



自分の足のこと 知っていますか??

「大は小をかねる」と思っていないですか?

大き目でブカブカの靴は脱げやすいため、歩行が不安定になったり、歩き癖が強くなったりします。気づかないうちに足のトラブルが進行する場合がございますので、正しいサイズを選びましょう。

足のタイプを知る



エジプト型

親指が一番長く、小指までだんだんと短くなる足。先が細い靴を履いていると外反母趾になりやすいタイプです。



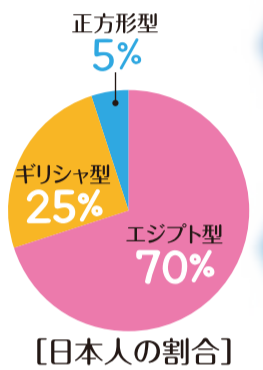
ギリシャ型

人差し指が一番長い足。欧米人に多いといわれています。つま先が圧迫されて変形するハンマー・トゥになりやすいタイプです。



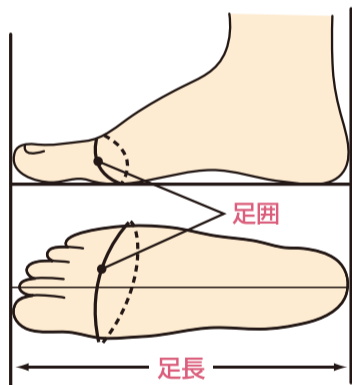
正方形型

指の長さがほとんど揃っている足。「下駄足」ともよばれています。各指が左右から圧迫されるので、陥入爪や指の間にタコや魚の目ができやすいタイプです。



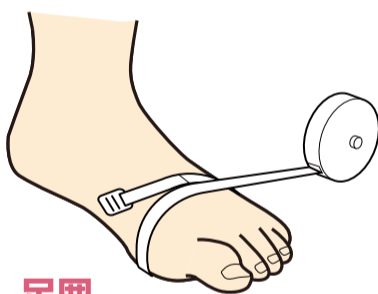
足のサイズを知る

〈足の測り方〉



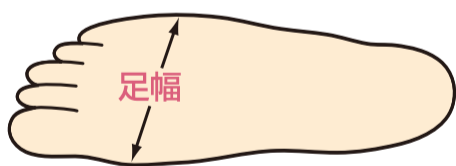
足長

かかとの後端から一番長い足ゆびまでの長さ



足囲

上記足幅を測った部分の周りの寸法



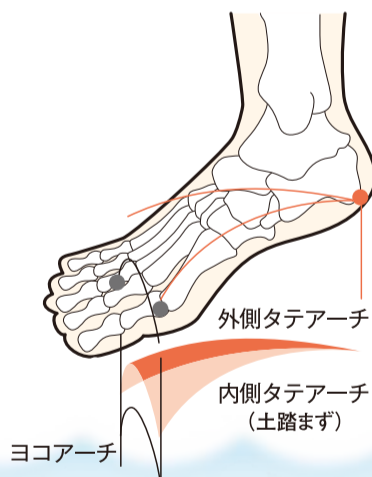
足幅 (足幅の最も広い部分)

親指のつけ根の骨のとび出ている部分から、小指のつけ根の骨のとび出ている部分の幅

足のアーチ・構造を知る

〈足のアーチ〉

足の裏には3つのアーチがあり、足が地面に着いた時にバネの役割として衝撃を吸収する機能を担っています。加齢とともに筋力が衰えてくると、アーチは崩れやすくなります。アーチが崩れると、「タコ」「魚の目」「外反母趾」などなどの様々な足のトラブルだけでなく、血行不良からくる「むくみ」や「冷え性」などの症状もみまおこします。



足囲(ワイズ)の重要性

「あゆみ」のケアシューズなら、

3Eを基準に

6つのワイズを揃えています。

ダブルマジックII



足元のお役に立ちたい、という願いと使命感から、常に新しい取り組みに挑戦し続けています。
あゆみの人気No.1ダブルマジックIIがさらに進化!!

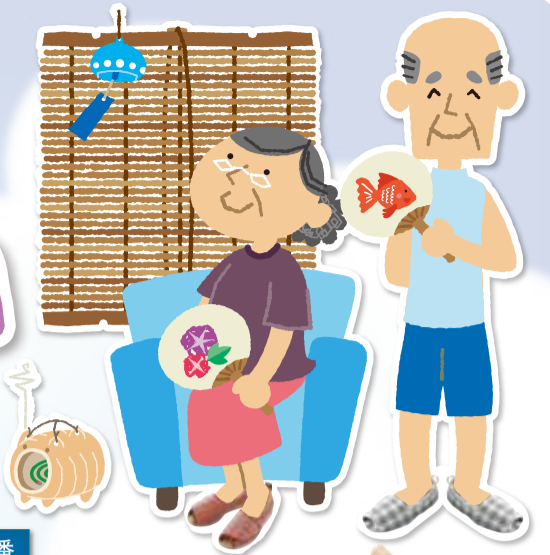
●サイズ表

施設・院内用	SS	S	M	L	LL	3L	4L	5L	6L
サイズ表 (cm)	20.0~20.5	21.0~21.5	22.0~22.5	23.0~23.5	24.0~24.5	25.0~25.5	26.0~26.5	27.0~27.5	28.0~28.5

商品名	ダブルマジックII-E	ダブルマジックII-3E	ダブルマジックII-5E	ダブルマジックII-7E	ダブルマジックII-9E	ダブルマジックII-11E
品番	品番 7028	品番 1017	品番 7005	品番 7006	品番 7017	品番 7029
両足	6,048円(本体価格5,600円)	6,048円(本体価格5,600円)	7,776円(本体価格7,200円)	7,776円(本体価格7,200円)	7,776円(本体価格7,200円)	8,532円(本体価格7,900円)
片方	3,132円(本体価格2,900円)	3,132円(本体価格2,900円)	3,996円(本体価格3,700円)	3,996円(本体価格3,700円)	3,996円(本体価格3,700円)	4,320円(本体価格4,000円)

品番(足囲)によって、色・サイズ展開が異なっております。詳しくはお問合せください。

夏のおすすめ商品



エコオープン

品番 2227

両足 3,240円(本体価格 3,000円)
片方のみ 1,728円(本体価格 1,600円)
サイズ M~LL ピンク、ベージュ M~3L グレー
足囲 3E相当



グレー ピンク ベージュ 合皮の底で水が染みこみにくい



グレー

オープンルームメッシュ

品番 2228

両足 3,240円(本体価格 3,000円)
片方のみ 1,728円(本体価格 1,600円)
サイズ M~LL ピンク、ベージュ M~3L グレー
足囲 3E相当



ベージュ ピンク グレー EVAの底で水がしみ込みにくい



ピンク

ワイドベルトワッフル

品番 2229

両足 3,024円(本体価格 2,800円)
片方のみ 1,620円(本体価格 1,500円)
サイズ M~LL ピンク M~3L ブルー、グレー
足囲 9E相当



ブルー ピンク グレー 合皮の底で水が染みこみにくい



ブルー

オープンマジックII雅

品番 1025

両足 6,048円(本体価格 5,600円)
片方のみ 3,132円(本体価格 2,900円)
サイズ S~3L ベージュ、ピンク、あずき
足囲 3E



ベージュ ピンク あずき 人気の七宝柄



ベージュ

オープン和

品番 1026

両足 6,048円(本体価格 5,600円)
片方のみ 3,132円(本体価格 2,900円)
サイズ S~3L あずき、ベージュ、赤縞
S~5L 茶、紺、青縞
足囲 3E



赤縞 青縞 ベージュ あずき 茶 紺



赤縞

●サイズ表

室内用	M	L	LL	3L
サイズ表 (cm)	22.0~23.0	23.5~24.5	25.0~26.0	26.5~27.5

●サイズ表 ※当社基準の木型(ラスト)を採用しています

施設・院内用	S	M	L	LL	3L	4L	5L
サイズ表 (cm)	21.0~21.5	22.0~22.5	23.0~23.5	24.0~24.5	25.0~25.5	26.0~26.5	27.0~27.5

瀬戸内海国立公園指定80周年



今年、瀬戸内海国立公園は日本で最初の国立公園として指定されて80周年を迎えました。穏やかな海に点在する大小の島々、白砂青松の自然海浜、海を真っ赤に染める夕陽…。瀬戸内海はその多島海美から「世界の宝石」と称されています。香川にお越しの際には、美しい海と一緒にのんびりゆったりとした時間をお楽しみください。



みなさまからの
絵手紙

あなたの思いを絵手紙に込めて...

ありがとう
シヤ

岩手県・菊池様

一日目を楽しく
猫

香川県・平田様

あゆみ
静岡県・西島様

ご応募について

ハガキにて住所・お名前・お電話をご記入のうえ、裏面に絵手紙を書いてお送り下さい。ご応募いただいた絵手紙は「あゆみかわら版」やホームページなどに掲載させていただきます。

あゆみ
希望という名
船
来る

埼玉県・錠様



商品企画・製造
徳武産業株式会社

あゆみ事業部

本社 〒761-0901 香川県さぬき市大川町富田西3007

東京営業所 〒111-0053 東京都台東区浅草橋1-1-8丸正ビル5階
TEL03-5835-5516 FAX03-5835-5517

お問い合わせは、お電話・FAX・ホームページよりどうぞ。

TEL : 0879-43-2167 9:00~17:00 (土・日・祝除く)

FAX : 0879-43-5618 FAXは 24時間受付

あゆみシューズ

検索

<http://www.tokutake.co.jp/>