

## 足へのフィット感が嬉しい・・・ そんな“笑顔”になる1足を「あゆみシューズ」はご提案します

### ★ 靴選びの大切さ

「健康は足元から」といわれます。足にやさしい靴選びが健康への第一歩です。

まずはご自分の足の状態を知りましょう！

- ◆ むくみはありますか？
- ◆ 痛みのあるところはあるですか？

靴はデザインだけでなく、健康のためにも『自分の足にあったもの』を選ぶことが大切です。靴が合わなければ、足は疲れ、それをかばうために悪い歩き方になります。



「あゆみシューズ」は  
それぞれの足の状態にあわせて  
靴が選べます！



- ◎左右サイズ違い・片方販売
- ◎ワイドサイズが豊富
- ◎パーツオーダーシステム
- ◎生活シーンに対応

### ★ 靴を履くときのポイント

足に合った靴を選び、正しい履き方を覚えましょう！  
正しい履き方をすることで、快適な歩行ができるだけでなく  
足のトラブルを防げます。また、歩く姿勢や足の運び方、腕の  
振りにも違いがきつと出てきますよ。



- ① かかとを合わせる
- ② バンドで甲をしっかり固定
- ③ つま先に5～10mm位（捨て寸）のゆとりをもたせる

### “石碑への思い”

#### “念ずれば花ひらく”

詩人 坂村 真民さまの言葉です。

何ごとにも信念をもって実行すれば  
必ず願いは叶うという意味がある  
そうです。  
社長の十河の座右の銘でもあり  
会社に建立したのは平成16年5月。

毎朝、石碑の前で念じている  
社員の姿も。

石碑のある花壇は、いつも愛情  
いっぱい育てられた季節の  
花々が咲き、私たちに笑顔  
いっぱいに迎えてくれています。



### 社員の顔

#### 朝の清掃

男性社員は始業時間前に庭木の手入れや花壇のお世話をしています。  
これからの時期は水やりが大変ですね！女性社員も交代でお手伝いをします。  
季節感たっぷりの可愛い花々に私たちは癒され元気パワーを貰ったり・・・。  
自然と笑みがこぼれてくるから不思議です♪



### 絵手紙を募集します ◦(ˆ◦)◦

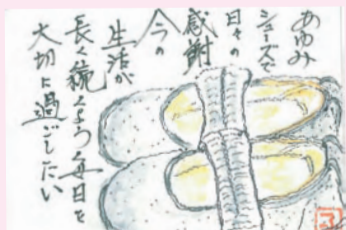


和歌山県 播本様

北海道 柴田様

長崎県 杉永様

北海道 成田様



埼玉県 篠崎様



岩手県 高橋様

### ～さぬきの風だより～

「あゆみシューズ」のふるさとを訪ねてみましょう！

#### 津田の松原

「日本の渚・百選」緩やかな弧を描きながらのびる砂浜  
約3千本の松が立ち並ぶ「津田の松原」の広さは10ha、長さは1km。  
樹齢600年を超える古木もあり、見事な枝ぶりです。かくれんぼが  
出来そうな松の木もありますよ。  
白砂青松の海岸は、夏は海水浴場として多くの方で賑わいます。  
瀬戸内海国立公園に指定され、さぬき市を代表する景勝地です。  
浜辺をお散歩すれば、白砂とキラキラ輝くさざ波、空のブルーの  
コントラストに心が弾み、心地よい潮風を吸い込むと、懐かしい  
磯の香りにほっと心が癒されます。

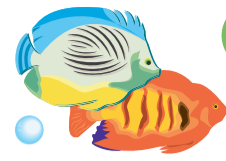


好きなものを書くことで、きっと癒されやさしい気持ちになることでしょう！新しい発見も  
生まれるかもしれませんね♪ご応募いただいた絵手紙は『あゆみ かわら版』やホーム  
ページなどに掲載させていただきます。あなたの“思い”を絵手紙にこめて・・・  
是非、お送りください。

#### ご応募について

ハガキにて住所・お名前・TELをご記入のうえ、裏面に絵手紙を書いて  
お送りください。 送り先：徳武産業(株)「あゆみ事業部」絵手紙募集係  
〒761-0901 香川県さぬき市大川町富田西3007

# あゆみシューズに「ネーム刺繍」を入れてお届けします！



あゆみ

毎日大切に使っている「あゆみシューズ」  
“名前入り”なら、間違えることもなく  
安心して履きいただけます。  
施設内でも、デイサービスでも大活躍の1足に！



1023 センターゴムⅡ

対象商品は **7種類**



1015 オープンマジックⅡ



1017 ダブルマジックⅡ



1031 マジックバンドⅢ



1303 NEWケアフル



2004 エスパド



2219 ワイドベルト

## ●ネーム刺繍

左右1セット 1,050円(税込)

※左右に刺繍をお入れいたします

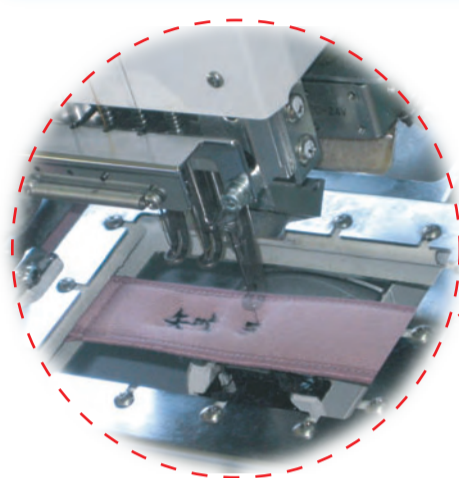
文字色				
白	黒	茶	黄	青

字体	文字
1.明朝体	徳武あゆみ
2.ゴシック体	徳武あゆみ
3.アルファベット	Ayumi

納期：1週間程度（既製品に刺繍いたします）  
刺繍位置：左の見本をご参照ください。

## お客様の声

- 宮城県 N様 刺繍等何もないのと全く違います。靴と刺繍のバランスが良く色もとても良かったです。
- 大分県 K様 シューズはペンなどで名前を書きにくいので、綺麗に名前を刺繍していただき、嬉しかったです。
- 香川県 I様 施設内では、同じような靴がたくさんあるので、刺繍されていると目立っていいです。
- 東京都 T様 同じ靴ばかり気に入って履いていましたが、刺繍されていると新鮮な気持ちで履けますし、可愛さもアップしました。



刺繍は、縫製 小田が担当しております。

# この夏、あゆみからのオススメ商品！

## 施設・院内

### 1. 品番 1047 ダブルマジックⅡ メッシュ

表素材：ポリエステル100%  
内素材：ポリエステル100% サイズ：S~5L  
記念特別価格

両足 4,725円(税込)

片方のみ 2,415円(税込)

### 2. 品番 1016 オープンマジックⅡ 和柄

表素材：ポリエステル100%  
内素材：ポリエステル100% サイズ：S~3L

両足 5,250円(税込)

片方のみ 2,730円(税込)

### 3. 品番 1026 オープン和(なごみ)

表素材：綿100%  
内素材：ポリエステル100% サイズ：S~5L

両足 5,040円(税込)

片方のみ 2,625円(税込)

## 室内

### 4. 品番 2024 エスパドメッシュ

表素材：ポリエステル100%  
内素材：ポリエステル100% サイズ：S~3L

両足 2,205円(税込)

片方のみ 1,155円(税込)

### 5. 品番 2223 チャルパー

柄素材：綿80% ポリエステル20%  
無地素材：綿60% ポリエステル40% サイズ：M~3L

両足 3,360円(税込)

※ワイズは3E相当となります。  
(当社基準の木型(ラスト)を採用しています)

室外用 1. ~ 3. サイズ表(cm)

S	M	L	LL	3L	4L	5L
21.0~21.5	22.0~22.5	23.0~23.5	24.0~24.5	25.0~25.5	26.0~26.5	27.0~27.5

室内用 4. 5. サイズ表(cm)

S	M	L	LL	3L
20.5~21.5	22.0~23.0	23.5~24.5	25.0~26.0	26.5~27.5

## 1. NEW design shoes

メッシュの通気性で涼やかに・・・



ベージュ



グレー ピンク ベージュ 黒 紫  
※ピンク、ベージュ、紫はS~3L

15周年記念モデル



## お客様の声

- 和歌山県 A様 今まで履いていた靴に比べて履く時の手間がかららず、軽くて足の疲れが楽になったような気がする。
- 富山県 S様 夏場になるので、軽く涼しそうなデザインを選びました。思った通り軽く調整しやすく良かったです。
- 兵庫県 T様 母にプレゼントしましたが、箱を開けたやいなや、その可愛さにとても喜んでくれました。

## 2.



レッド



レッド ベージュ ネイビー

## お客様の声

- 京都府 U様 母は外反母趾がひどく、この形が一番、履き心地良いです。和の色合いに心が癒され気に入りました。
- 北海道 W様 この形は足のむくみのひどい時も気にせず履けるので安心です。甲の大きいマジックベルトが1つなのも簡単です。
- 富山県 A様 外反母趾で、痛い思いをしていましたが、その思いも解消しました！



あずき



あずき ベージュ 茶 紺  
※あずき、ベージュのみS~3L

## お客様の声

- 山口県 S様 膝が悪いのでスリッパより楽です。かわいいデザインで冷えも予防できます。
- 埼玉県 I様 車いす利用の母の足にいつもピッタリフィットしている可愛い室内履きです。これが大好きです。
- 東京都 S様 入院生活を支えてくれた大切な友達です。足音が静かなので、助かりました。

## 4.



ブルー



ピンク ベージュ ブルー グレー ブラック  
※ピンク、ベージュ、ブルーはS~LL

## お客様の声

- 愛知県 O様 インソールの入っているこの商品を母に履かせましたらひざの痛みが和らぐようでした。
- 群馬県 H様 母が履いているのを見て、父も欲しくなり、使わせていただいています。とても気に入っているようです。
- 香川県 T様 立ちっぱなしでも、とても楽です。

## 5.

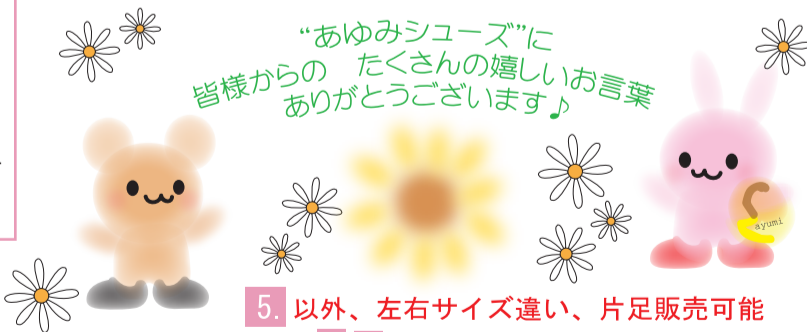


ベージュ



ピンク ベージュ グリーン ブラウン グレー  
※ピンク、グリーン、ベージュはM~LL

“あゆみシューズ”に皆様からの たくさん嬉しいお言葉 ありがとうございます♪



5. 以外、左右サイズ違い、片足販売可能



商品企画・製造  
**徳武産業株式会社**  
あゆみ事業部

本社 〒761-0901 香川県さぬき市大川町富田西3007  
東京営業所 〒111-0053 東京都台東区浅草橋1-1-8 丸正ビル5F  
TEL03-5835-5516 FAX03-5835-5517

お問い合わせは、お電話、FAX、ホームページにてどうぞ。

TEL 0879-43-2167(代)  
FAX 0879-43-5618

ホームページ <http://www.tokutake.co.jp/>