

足へのフィット感が嬉しい・・・ そんな“笑顔”になる1足を「あゆみシューズ」はご提案します

「あゆみ」のパーツオーダーシステムをご存知ですか？ お客様からのたくさんの“声”をもとに生まれたシステムです。今ではたくさんの方にご利用いただき、笑顔の輪が広がっています



パーツオーダーシステム

あなたのお悩みをこんな形で解決しています。

《ベルトの長さを変更できます》

むくみがあるのでベルトの長さが足りない

ベルト調整できるのがうれしい (o^-^o)



プラス
+〇cmにするか又は
マイナス
-〇cmのみ記入
1.0cm~5.0cm (1.0cm単位)

生産現場には「あゆみ」のヒミツがいっぱいです。みんなの笑顔を想像しながら、生産メンバーは日々商品作りに励んでいます！

《サイズを特注（大小）できます》

足のサイズが大きくて（小さくて）履く靴がなく困っている



大サイズ
(6L~8L)
※女性色は4Lから8L

既製サイズ
(S~5L)

小サイズ
(SS~4S)



《ベルトの開閉方向を変更できます》

ベルトを留めるとき既製靴では利き手が使いづらい

ベルトの向きを変えて楽になった (o^-^o)



左利き用に
(右足を変更)

通常外側開閉

右利き用に
(左足を変更)

変更後

通常

変更後

生地を裁断中。一瞬間なので常に真剣勝負！

神野



《そのほかにも皆さんからの不便をこんな形で解決しています》

●靴底高さ調整

プラス
+〇cmにするかのみ記入



通常

調整後

●足囲調整



E ← 3E (既製品) → 5E
→ 7E
→ 9E

入社2年目
つり込みにも慣れてきました

楊



靴作りのプロ！機械との相性もバッチリです

平池

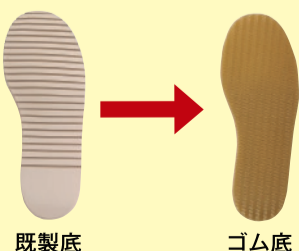


生産のことなら何でもお任せください

川田



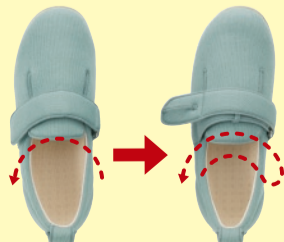
●ゴム底へ変更



既製底

ゴム底

●折り返しベルトに変更



●ループ付きベルトに変更



A(横)

B(斜)

新商品通信

～企画担当者の思い～

「本当に履くものがなく困っている」というご相談をいただいたことから、腫れ・むくみを意識した商品企画を心がけるようになりました。

あゆみ

室内用

品番：2228
オープンルームメッシュ
両足：2,835円(税込)
片方のみ：1,470円(税込)
サイズ：M～3L
※グレーのみ3L



ピンク フルオープンで履きやすい!

Q1. こだわった所はありますか？

かかとに“カウンター”をいれることで踵がしっかりと安定感が出るようにしました。

Q2. 苦労したことはありましたか？

つま先が開いていてインソールが前にずれそうだったのでつま先部に保形芯を入れて解決しました。



ピンク ベージュ グレー

室内用

品番：2230
カバーストッパーⅡ
両足：2,835円(税込)
片方のみ：1,470円(税込)
サイズ：M～3L
※グレーのみ3L



グレー 足入れしやすい履き口♪

Q1. 私のおすすめポイント！

“ストッパー付の紐”で、広さを調節でき、その日の足の状態に合わせてできる場所ですね。

Q2. こだわった所はありますか？

つま先とかかと部分に、補強のための合皮を付けました！小さい穴を付け、通気性をよくなりました(˘_˘)



ピンク ベージュ グレー



企画 有馬

『あゆみ』の企画を担当し約10年。その間、たくさんの方との出会いに感謝♪

お客様から、私が企画した靴のおかげで職場復帰することができた！と言ってくれたことがあり、嬉しくて今でも忘れることはありません。今後も『あゆみ』の思いが伝わる商品づくりをし、たくさんの方の笑顔を増やしていきたいですね(˘_˘)



この夏オススメ♪涼しい素材のラインナップ!!!

施設・院内用

1. 品番 1047 ダブルマジックⅡメッシュ

表素材：ポリエステル100%
内素材：ポリエステル100% サイズ：S～5L

両足 4,725円(税込)

片方のみ 2,415円(税込)

左右サイズ違い、片方販売可能

2. 品番 1015 オープンマジックⅡ

表素材：ポリエステル28% 綿50% レーヨン22%
内素材：ポリエステル100% サイズ：S～5L

両足 5,250円(税込)

片方のみ 2,730円(税込)

左右サイズ違い、片方販売可能



ベージュ



グレー ピンク ベージュ ブラック 紫
※ベージュ、ピンク、紫のみS～3L

お客様の声

熊本県 M様
素材の見た目も夏らしくすごく気に入りました。

静岡県 K様
これから暑くなってくるので、とても助かります。

東京都 K様
靴底がすごく軽く歩きやすいです。

千葉県 U様
夏は涼しそうなおメッシュがいいですね。



ピンク



ピンク ミッドグリーン Mグレー ブラウン ブラック
※ミッドグリーン、ピンクのみS～3L

お客様の声

愛知県 O様
つま先が開いているので足がむれることもなく素材も柔らかいです。

東京都 H様
甲のマジックベルトで幅調整、足首側もベルトでとめられるのでいいです。

東京都 K様
優しい色合いで、履いていて可愛いと言われました。履いていると気持ちが明るくなります。

サイズ	施設・院内用	S	M	L	LL	3L	4L	5L
3E	サイズ表(cm)	21.0~21.5	22.0~22.5	23.0~23.5	24.0~24.5	25.0~25.5	26.0~26.5	27.0~27.5

室内用

3. 品番 2024 エスパドメッシュ

表素材：ポリエステル100%
内素材：ポリエステル100% サイズ：S～3L

両足 2,205円(税込)

片方のみ 1,155円(税込)

左右サイズ違い、片方販売可能

4. 品番 2227 エコオープン

表素材：綿40% ポリエステル40% アクリル20%
内素材：ポリエステル100% サイズ：M～3L

両足 2,835円(税込)

片方のみ 1,470円(税込)

左右サイズ違い、片方販売可能



ブルー



ピンク ベージュ ブルー グレー ブラック
※ピンク、ベージュ、ブルーはS～LL

お客様の声

千葉県 G様
夏に向けて通気性がいいです。

岐阜県 A様
軽くて履いていないような感覚で、足に負担がなくいいです。

福岡県 I様
足に当たった感じが柔らかく、優しいです。

愛知県 H様
フィット感があり、軽くて歩行が楽になりました。



グレー



ピンク ベージュ グレー
※ピンク、ベージュはM～LL

お客様の声

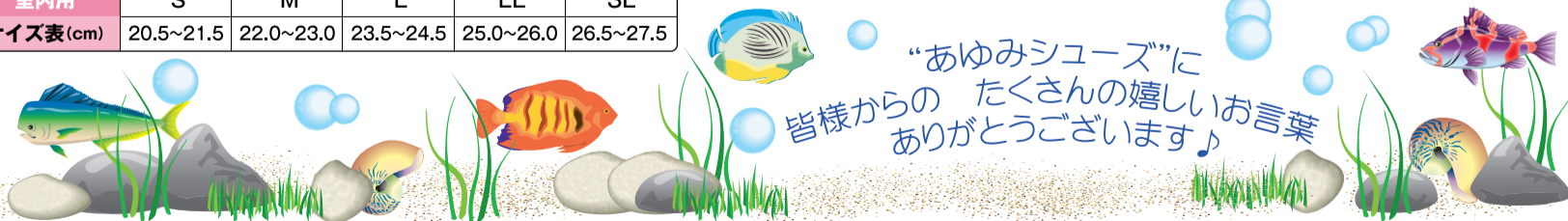
静岡県 H様
甲部が全開し、使い勝手がいいです。夏はつま先が開いているタイプが理想。

福岡県 S様
フィット感があって履きやすいです。

愛知県 H様
外反母趾があり、ぴったりの靴が見つからなかったけれど、これはいいです！

岐阜県 T様
甲の高さが調整出来るので良かったです。

室内用	S	M	L	LL	3L
サイズ表(cm)	20.5~21.5	22.0~23.0	23.5~24.5	25.0~26.0	26.5~27.5



“あゆみシューズ”に皆様からのたくさんの嬉しいお言葉ありがとうございます♪

【絵手紙】引き続き募集中です♪

ご応募いただいた絵手紙は「かわら版」やホームページなどに掲載させていただきます。ハガキにご住所・お名前・TELをご記入の上下記本社住所まで、お送りください。



商品企画・製造
徳武産業株式会社
あゆみ事業部

本社 〒761-0901 香川県さぬき市大川町富田西3007
東京営業所 〒111-0053 東京都台東区浅草橋1-18 丸正ビル5F
TEL03-5835-5516 FAX03-5835-5517

お問い合わせは、お電話、FAX、ホームページにてどうぞ。

TEL 0879-43-2167

FAX 0879-43-5618

ホームページ <http://www.tokutake.co.jp/>

大阪府 牧野様