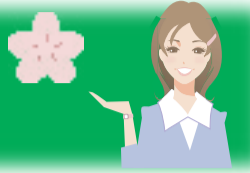


おかげさまで『あゆみシューズ』販売累計500万足！ありがとうございます
これからも、みんなの笑顔の輪が大きくなりますように・・・（^o^）



あゆみの歩み



「あゆみシューズ」はお客様のたくさんの“声”に耳を傾けて、商品作りに取り組んでおります。皆さまにご愛顧いただき、そしてやさしく励ましていただき、時には厳しいご意見もいただき……。発売16年となりました。16年の間にいろんな方との出会いがあり、ドラマもあり（^o^）そんなあたたかい皆さまに支えられ、この春、販売累計500万足を達成いたします。本当にありがとうございます。「あゆみ」の歴史はお客様と歩んできた歴史です。皆さまとのエピソードを交えて振り返ってみたいと思います。



おばあちゃんがくれた笑顔

平成7年

5月老人ホームの夏祭りのお手伝いへ。90歳くらいのおばあちゃんが、赤い水玉の「あゆみ」を履いていました。声をおかけすると“私はずっと赤い水玉の靴が欲しかったんよ。足が悪い私に「あゆみ」はサイズ違いのびったりの靴を用意してくれた。毎日が楽しくて・・・”そのときのおばあちゃんの笑顔は、今もなお私たちの力の源です。



販売累計500万足

平成23年



平成22年 小山明子さんが「あゆみ」ブランドキャラクターに就任



ピンクの靴を履きたくて

平成18年

ある施設の方より「靴を売りつけたのではないか」とご指摘をいただきました。その方が3年もの間寝たきりだったからです。“かわいいピンクの靴をもう一度履きたい”とおばあちゃんは願いをこめて買ってくれたのでした。その後再び施設より連絡が！「おばあちゃんがピンクの靴で歩いたよ」「念ずれば花開く」嬉しい知らせに社員一同大喜びです。

販売累計400万足

平成21年

「あゆみ」発売15周年記念キャンペーン

毎月いただく1500枚ほど届くアンケートハガキ。1枚1枚が「あゆみ」の一步一步となります。

「機械は無事ですよ！」

平成7年

ようやく“あゆみ”の商品化にたどり着き神戸のメーカーに機械の発注も行いました。機械の納品予定だった1月、阪神大震災発生。震災から6日後、メーカーから「機械は無事ですよ！」と連絡が入りました。必死の連絡に“あゆみ”の販売は、宿命だったのだと涙しました。

販売累計300万足

平成20年

平成19年 誕生日プレゼント企画スタート



平成18年

ワイドサイズを一部既製品化



平成17年

販売累計200万足
「あゆみ」発売10周年記念キャンペーン



平成15年

販売累計100万足

「あゆみパーツオーダーシステム」スタート

あゆみ 靴
パーツオーダーシステム



商品の中には社員からのメッセージを入れています。「あゆみ」はお客様と社員との橋渡しの役割も！



平成7年

高齢者用ケアシューズ「あゆみ」発売スタート

昭和32年

綿手袋縫製工場として創業



高齢者が安心して履ける靴が欲しい

平成5年

「段差をなくしてもお年寄りの転倒が無くならないのは履物に原因があるのでは？」地元の老人ホームからの依頼で「あゆみシューズ」開発に取り掛かりました。2年をかけて約500人のお年寄りの足を見て、触ってお話を聞くなどを経て発売へ。



新商品通信 ~企画担当者の思い~

あゆみ

「あゆみシューズ」の新商品が今期も登場し活躍しています♪
しかし商品化になるまでには色々な苦勞も…。
そこで、商品の企画担当者に産みの苦しみを質問!



施設院内用

品番：1018 ソフトファスナー
両足：3,990円(税込)
片方のみ：2,100円(税込)
サイズ：S~5L
※ピンク・アイボリーのみS~3L



私が企画し、約2年で商品化しました!

Q1. 企画しようと思ったきっかけは?

お客様からのアンケートハガキの「声」既存の室内用オープンファスナーのご意見より

- 室内用のため、サイズ展開が大きすぎる
- 靴タイプのようにかかとや底もしっかりして欲しい

ルームシューズのソフト感
+
歩行の安定を補う靴の機能を持った施設履き

このような商品が求められているのだと気付いたのがきっかけでした。

Q2. 企画 西木のこだわりポイント!

ファスナーが、1本だけなので足が靴の中で遊びすぎないように、適度なフィット感が出るように工夫しました!

Q3. モニターしていただいたお客様の声は?

外反母趾の方が、「生地が柔らかいので、歩く時に痛みを感じなくて良い!」と言って下さったのが嬉しかったです。

Q4. どんな方に履いて欲しいですか?

メッシュの素材がとても柔らかいので、おやゆびの側面に痛みがあったり、甲部をソフトに包んでほしい方にオススメです。



室内用

品番：2229 ワイドベルトワッフル
両足：2,625円(税込)
片方のみ：1,365円(税込)
サイズ：M~3L
※ピンクのみM~LL



Q1. 企画しようと思ったきっかけは?

「あゆみ」室内用の中でも人気のワイドベルト。腫れ・むくみの方でもゆったりの商品です。

しかし、生地がモコモコしていて暖かいのはいいけれど、暑い夏には適さないというご意見も。

そこで、同じような機能を持ち、夏でも快適に、もちろん一年中履いて頂けるものを作ろうと思いました。

Q2. 企画 蓮井のこだわりポイント!

①甲の内側のつま先部分にスリットを入れることで、ベルトを開いた際により大きく開くため、足入れがスムーズに!
(特許申請中です。)

②甲部のステッチラインにさわやかさをプラスですね。

Q3. 苦労したことはありましたか?

既存のワイドベルトよりも、価格を下げながらも上品さを出すようにした所が苦労しました。

Q4. モニターしていただいたお客様の声は?

「ワッフルの生地が夏らしく涼しげ」や「むくみがあっても履きやすい」など嬉しいお言葉をいただくことが出来ました。

オススメのワイドタイプも充実のラインナップ!!

1. **7005 ダブルマジック II 5E**
7006 ダブルマジック II 7E
7017 ダブルマジック II 9E **NEW**

表素材：ポリエステル28% 綿50% レーヨン22%
内素材：ポリエステル100% サイズ：S~5L

両足 **6,720円** (税込)
片方のみ **3,465円** (税込)
左右サイズ違い、片方販売可能

2. **7007 NEWケアフル5E**
7008 NEWケアフル7E
7019 NEWケアフル9E **NEW**

表素材：ポリエステル100%
内素材：ポリエステル100%(メッシュ) サイズ：S~5L

両足 **8,820円** (税込)
片方のみ **4,515円** (税込)
左右サイズ違い、片方販売可能

3. **7013 コンフォート II 5E**
7014 コンフォート II 7E

表素材：合成皮革
内素材：ポリエステル100%(メッシュ) サイズ：S~5L

両足 **9,555円** (税込)
片方のみ **4,830円** (税込)
左右サイズ違い、片方販売可能

1. **お客様の声**

鹿児島県 Y様
足にむくみがあるので幅広のワイドサイズがあって良かった。
長崎県 N様
左足がよりむくむので左だけワイドにしました。片方ずつ選べるのが、すごくいいです。
神奈川県 B様
介護する方も履かせやすいです。柔らかくて歩きやすいと気に入っています。

ミントグリーン
ピンク M グレー ブラウン ブラック
※ミントグリーン、ピンクのみS~3L

2. **お客様の声**

大阪府 M様
指先の高さや幅にゆとりがあり、歩行が楽になりました。
愛媛県 M様
つま先の方まで大きく開くので、履かせやすく便利です。
茨城県 H様
中の補助ベルトで足にフィットし、とても良いです。

ベージュ
ワイン 茶 黒
※ワインのみS~3L

3. **お客様の声**

滋賀県 H様
ファスナーがとてもいいです!
京都府 T様
足にゆとりがあって炎症中の足に助かりました。
兵庫県 I様
補装具での脱ぎ履きにもOKなので感謝しています。

茶 黒

足囲を合わせることによって、より足にフィットし歩行が安定します

足囲 +1.2cm 足囲 +2.4cm 足囲 +3.6cm

3E 5E 7E 9E

こんな方に喜ばれています!

腫れ、むくみの方に
甲高、幅広の方に
下肢装着用の方に

「あゆみシューズ」に皆様からのたくさんの嬉しいお言葉ありがとうございます♪

| ワイド | S | M | L | LL | 3L | 4L | 5L |
|--------------|-----------|-----------|-----------|------------|------------|------------|------------|
| サイズ(足長(cm)) | 21.0~21.5 | 22.0~22.5 | 23.0~23.5 | 24.0~24.5 | 25.0~25.5 | 26.0~26.5 | 27.0~27.5 |
| 5E足囲(足幅(cm)) | 23.6(8.3) | 24.3(8.6) | 25.0(8.9) | 25.7(9.2) | 26.4(9.5) | 27.1(9.8) | 27.8(10.1) |
| 7E足囲(足幅(cm)) | 24.8(8.7) | 25.5(9.0) | 26.2(9.3) | 26.9(9.6) | 27.6(9.9) | 28.3(10.2) | 29.0(10.5) |
| 9E足囲(足幅(cm)) | 26.0(9.1) | 26.7(9.4) | 27.4(9.7) | 28.1(10.0) | 28.8(10.3) | 29.5(10.6) | 30.2(10.9) |

※当社基準の木型(ラスト)を採用しています

【絵手紙】引き続き募集中です!
ご応募いただいた絵手紙は「かわら版」やホームページなどに掲載させていただきます。
ハガキにご住所・お名前・TELをご記入の上下記本住所まで、お送りください。

商品企画・製造
徳武産業株式会社
あゆみ事業部

本社 〒761-0901 香川県さぬき市大川町富田西3007
東京営業所 〒111-0053 東京都台東区浅草橋1-1-8 丸正ビル5F
TEL03-5835-5516 FAX03-5835-5517

お問い合わせは、お電話、FAX、ホームページにてどうぞ。
TEL 0879-43-2167(代)
FAX 0879-43-5618
ホームページ <http://www.tokutake.co.jp/>